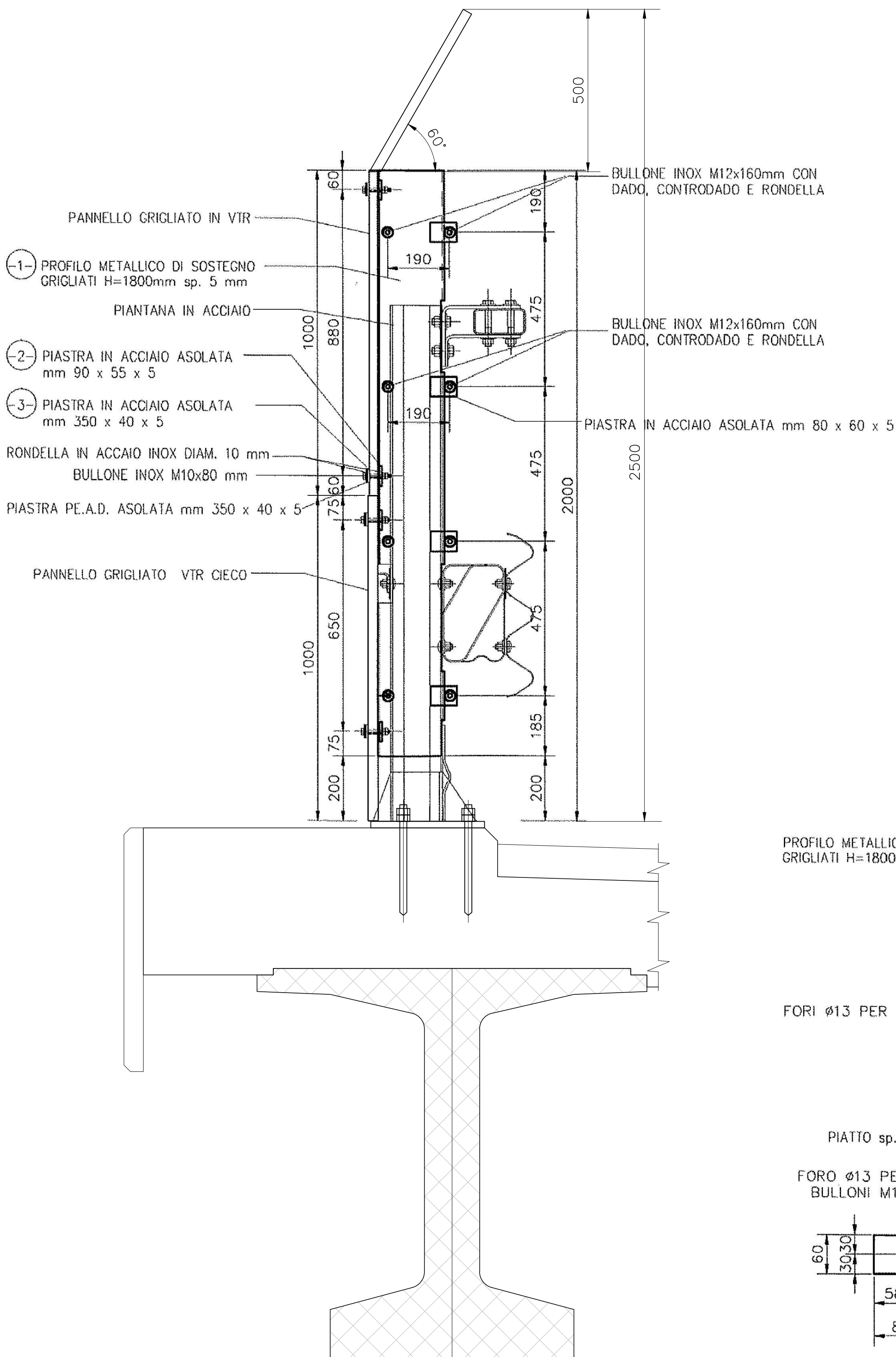
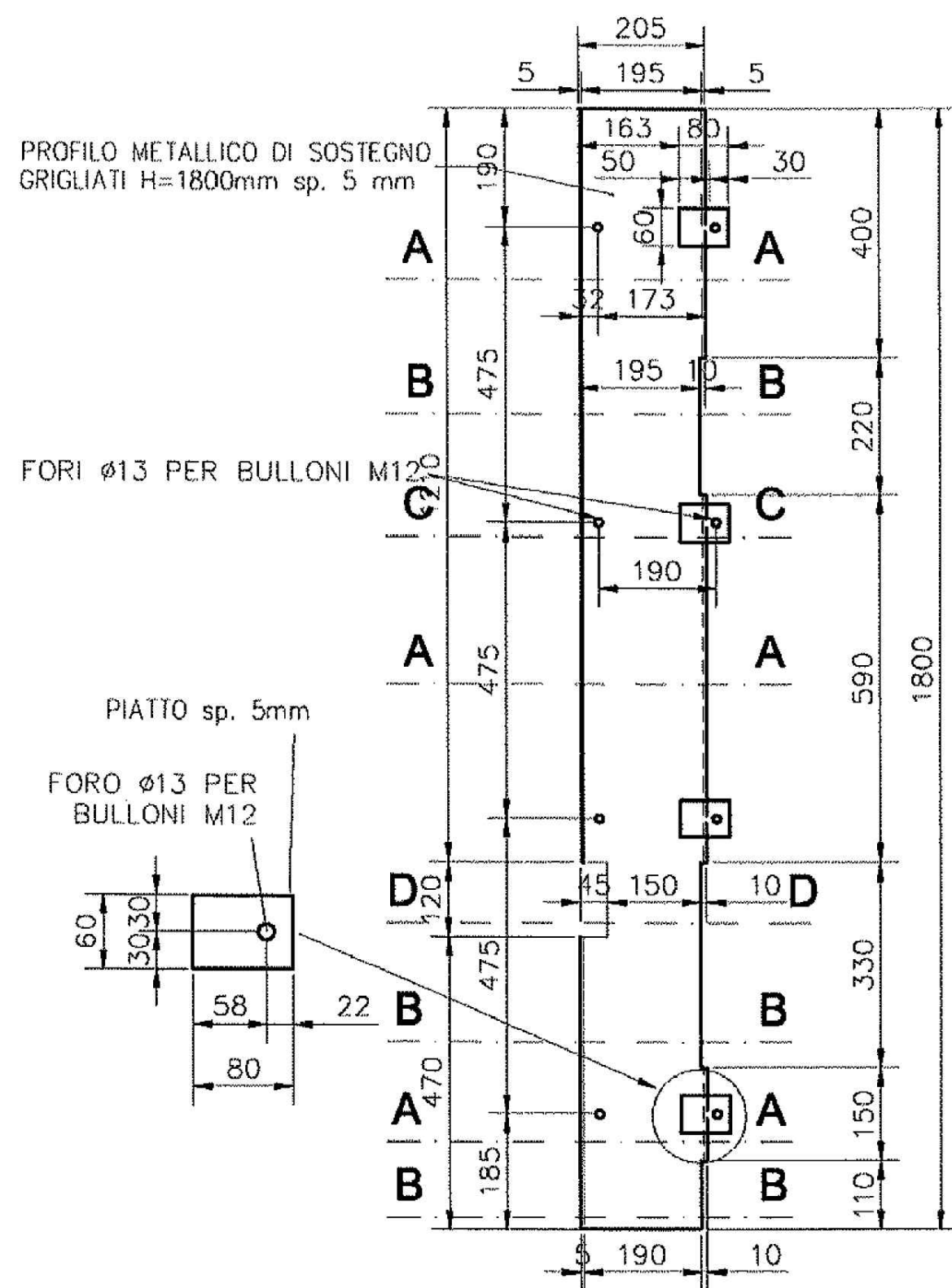


317_d_556_v1_G.SP 27 ferrovia - Rete Antiproiezione scivolo ferroviario.dwg

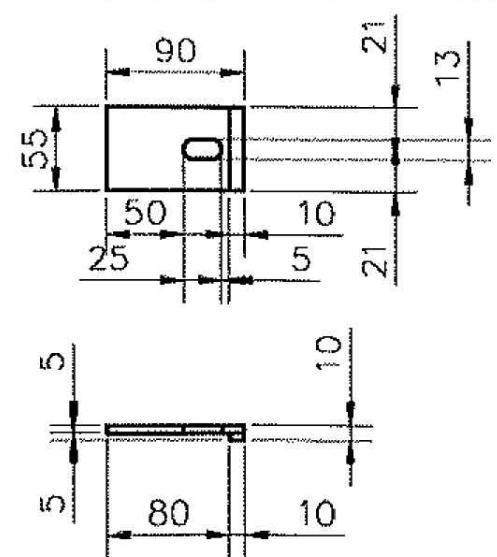


-1-PROFILO METALLICO DI SOSTEGNO GRIGLIATI



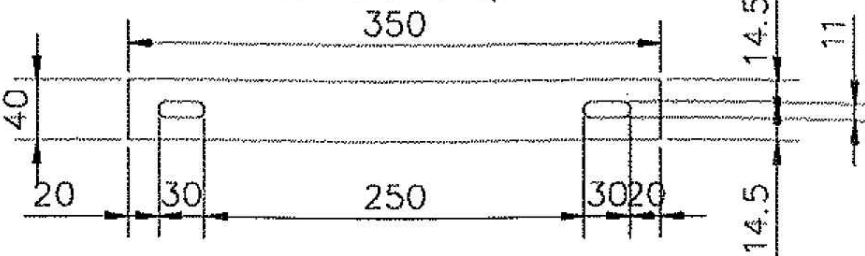
-2-PIASTRA DI FISSAGGIO

PIASTRA IN ACCIAIO ASOLATA spessore mm 5

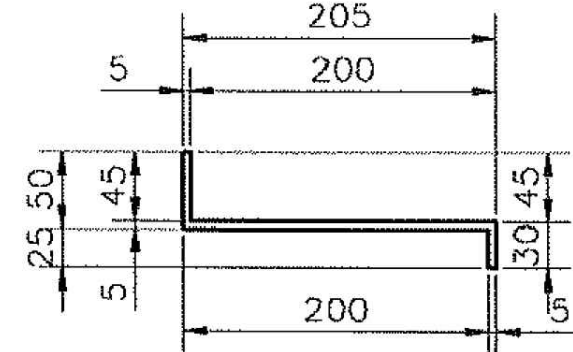


-3-PIATTO FISSAGGIO PANNELLI

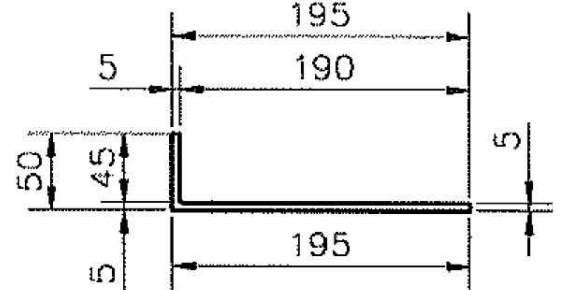
PIASTRA PE.A.D. ASOLATA spessore mm 5
PIASTRA IN ACCIAIO ASOLATA spessore mm 5



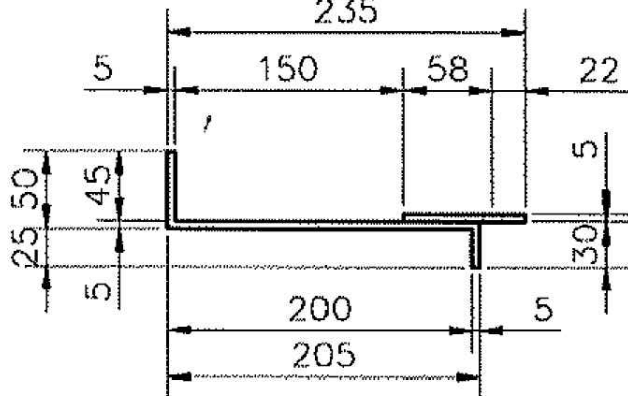
SEZ. A-A



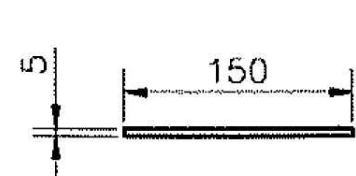
SEZ. B-B



SEZ. C-C

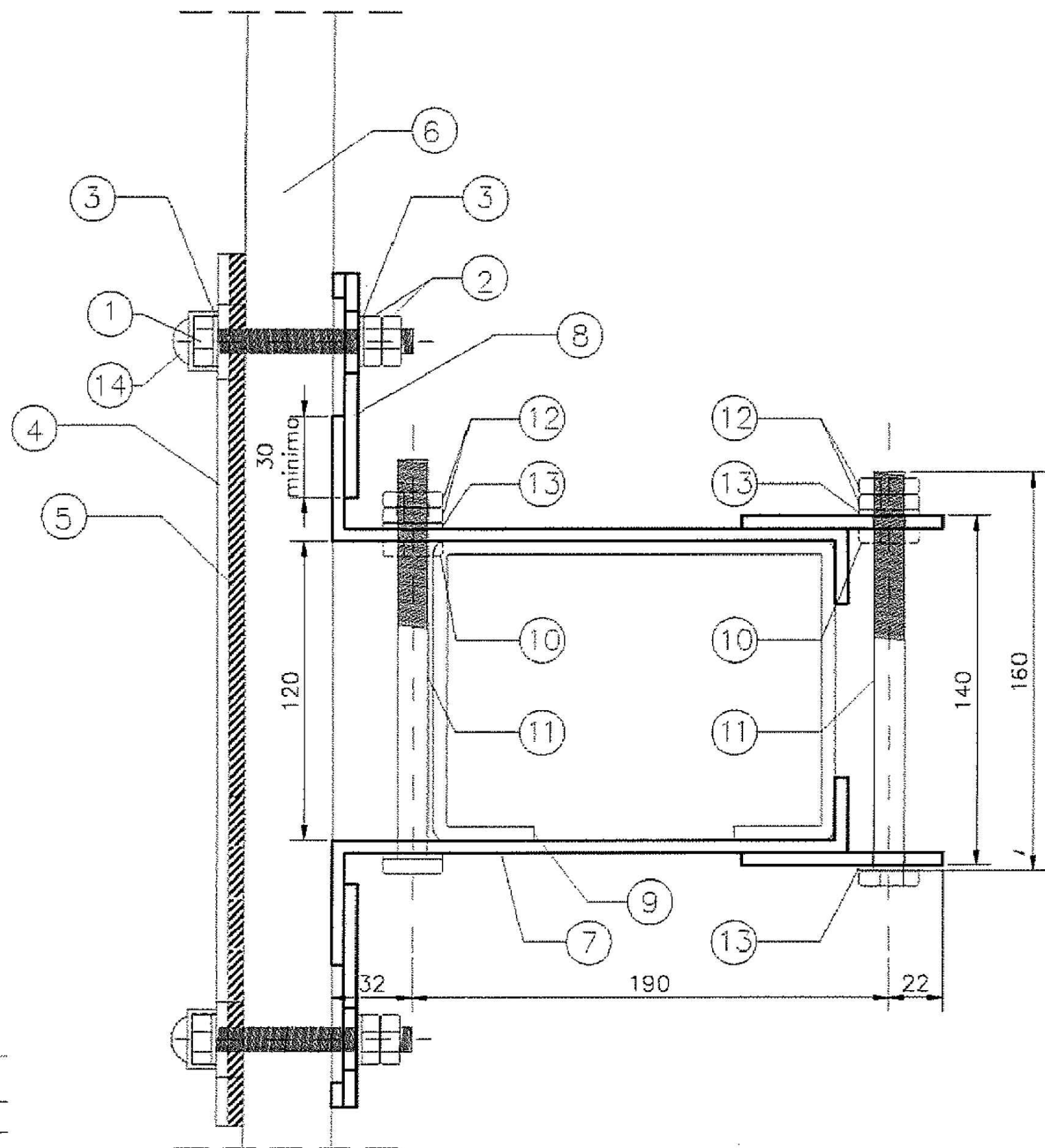


SEZ. D-D



NOTA BENE:

PER OGNI PIANTANA COSTRUIRE 1 PEZZO A DISEGNO ED 1 OPPOSTO



DISTINTA MATERIALE VALIDA PER UNA PIANTANA (n.1) STRADALE

- 1 BULLONE A TESTA ESAGONALE IN ACCIAIO INOX M10x80
n. 2 x 4 = 8 pezzi
- 2 DADO ESAGONALE BASSO IN ACCIAIO INOX M10
n. 4 x 4 = 16 pezzi
- 3 RONDELLA PIANA IN ACCIAIO INOX M10
n. 4 x 4 = 16 pezzi
- 4 PIASTRA PE.A.D. ASOLATA
mm 360x50x5 maggiore di 5 mm su tutto il contorno rispetto al particolare n°5 al quale va fissata. numero 1x4=4 pezzi
- 5 PIASTRA IN ACCIAIO ZINCATA A CALDO ASOLATA
mm 350x40x5 (misure come da disegno C0/01)
n. 1 x 4 = 4 pezzi
- 6 PANNELLO GRIGLIATO IN VTR CON MAGLIA mm40x40 sp. 25 mm
dim. mm 1500x1000 LxH - n. 1 pezzo
- 7 PANNELLO TIPO CIECO IN VTR CON MAGLIA mm50x100
sp. 28 mm + copertura sp. 3 mm
dim. mm 1500x1000 LxH - n. 1 pezzo
- 8 PROFILO A Z IN ACCIAIO ZINCATO A CALDO IN VERSIONE DESTRA E SINISTRA, dim. mm 280x1800x5 LxHxS (misure come da disegno C0/01)
n. 1 sin. + 1 dx = 2 pezzi
- 9 PIASTRA DI FISSAGGIO IN ACCIAIO ZINCATO A CALDO ASOLATA dim. mm 90x55x5 LxHxS (misure come da disegno C0/01)
n. 2 x 4 = 8 pezzi
- 10 PIANTANA AUTOSTRADALE IN ACCIAIO
- 11 DADO ESAGONALE BASSO IN ACCIAIO INOX M12 CON FUNZIONE DI CONTRODADO DA INSERIRE NEL BULLONE M12x160 NELLO SPAZIO SUPERIORE ALLA PIANTANA AUTOSTRADALE
n. 2 x 2 = 4 pezzi
- 12 BULLONE IN ACCIAIO INOX M12x160mm
n. 2 x 4 = 8 pezzi
- 13 DADO ESAGONALE BASSO IN ACCIAIO INOX M12
n. 8 x 2 = 16 pezzi
- 14 RONDELLA PIANA IN ACCIAIO INOX M12
n. 8 x 2 = 16 pezzi
- 15 COPRIBULLONE IN PLASTICA M10
deve essere incollato alla testa della vite.
numero 2x4=8 pezzi



PROVINCIA DI BOLOGNA

Settore Lavori Pubblici

STRADA

S.P. 569 "DI VIGNOLA"

LAVORO

COMPLETAMENTO DELLA VARIANTE GENERALE ALLA S.P. 569 E VARIANTE ALLA S.P. 27 E ALLA S.P. 78 NEI COMUNI DI CREPELLANO E BAZZANO

ELABORATO

VARIANTE alla S.P. n°27 "VALLE DEL SAMOGGIA"

II TRATTO

Viadotto linea ferroviaria Casalecchio Vignola - progr. Km 0+920

Particolari Rete Antiproiezione in vetroresina sulla campata ferroviaria

PROGETTAZIONE GENERALE

Geom. Emanuele Tracchi

Dott. Ing. Chiara Ferrari

P.i.e. Stefano Romagnoli

Geom. Federico Vannucchi

PROGETTISTA

Dott. Ing. Marco Ferrarini

IL DIRIGENTE DEL SERVIZIO
RESPONSABILE UNICO DEL PROCEDIMENTO
Dott. Ing. Pietro Luminasi

Servizio
Progettazione
e Costruzioni
Stradali

DATA LUGLIO 2013

N. SCALA

G. 18. 10. a varie

RIFERIMENTO:

PROGETTO ESECUTIVO

PROGETTAZIONE STRUTTURALE

Ing. Stefano Cassarini
Dott. Ing. Stefano Cassarini
LAURA SPECIALISTICA
Sezione A
N° 4019/A

1 09/12/2013 revisione

0 16/07/2013 emissione

REVISIONE DATA MODIFICA

QUESTO DISEGNO E LA RELATIVA INVENZIONE SONO DI PROPRIETA' DELL'AMMINISTRAZIONE
NON NE E' CONSENTITO L'UTILIZZO SE NON SU ESPLICITA AUTORIZZAZIONE
OGNI DIRITTO A TALE RIGUARDO E' ESPRESSAMENTE RISERVATO ED ESCLUSIVO